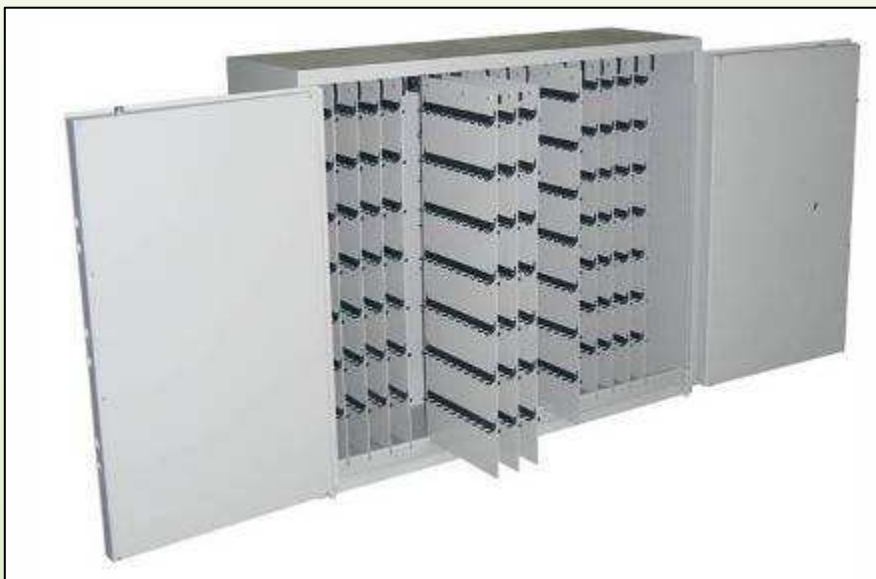




**COFFRES-FORTS**  
**Forestier**  
MAISON FONDÉE EN 1850

# COFFRES ET ARMOIRES A CLES





SIEGE SOCIAL - USINE

80210 VALINES

Tel 03.22.30.38.10 - Fax 03.22.26.41.57

Mail : [valines@forestier-petitjean.com](mailto:valines@forestier-petitjean.com)

SITE INTERNET : [www.forestier-petitjean.com](http://www.forestier-petitjean.com)

SERVICE COMMERCIAL EXPOSITION

66, rue de Richelieu 75002 Paris

Tel 01.42.97.48.01 - Fax 01.49.27.93.98

Mail : [paris@forestier-petitjean.com](mailto:paris@forestier-petitjean.com)

## COFFRE A CLES

### FABRICATION :

#### - Coffre à emmurer "Dernière Clé" :

- Porte blindée acier 14mm avec contact d'ouverture.
- Caisse acier 4mm avec dos blindé 6 mm. (12mm acier + 2mm manganèse)

#### - Modèles à poser CC20 à CC 50 :

- Porte acier 8mm avec feuillures de protection et ancrage côté pivots.
- Caisse acier 4mm.
- Ouverture 90°.

#### - Modèles à poser CC72 à CC 5040 :

- Porte acier 5mm avec feuillures de protection et ancrage côté pivots.
- Corps acier 2.5mm.
- Ouverture 180°.

#### - CC20 à CC720 : Pivots intérieurs : ouverture de la porte à 90°



*Coffre dernière clé 10 CD*

### SERRURE :

- Pênes commandés par poignée ou bouton, condamnés par Clavier Electronique



*CC 50*

### EQUIPEMENT INTERIEUR :

- Pour les modèles "CC 20" à "CC 125" inclus et dernière clé: barrettes fixes.
- Pour les modèles "CC 216" à "CC 5040" inclus : panneaux sur glissières télescopiques à billes à ouverture totale avec barrettes à clés réglables.
- Les capacités sont calculées sur la base de clés de 10 à 12 cm de long.
- Trou de scellement sol et dos



### OPTIONS :

- **Goulotte de dépôt:** Dimensions 36 x 23mm ou (80 x 25 mm sur demande) à préciser à la commande avec le type de clés à déposer.
- **Châssis Indépendant:** avec panneaux sur glissières à positionner sur une armoire existante (nombre et type de clés à préciser).
- Aménagement pour clés de voiture avec boîtier télécommande pour la série « CC ».
- Goulotte de dépôt avec système anti-pêche.
- Système de dépôt par cylindre sécurisé (DFC).
- CE : Clavier électronique.
- Compteur d'ouvertures.
- Contact de porte.
- Serrure électronique.



*Option DFC*



*CC 216 CD*



**COFFRES-FORTS**  
**forestier**  
MAISON FONDÉE EN 1850



**PETITJEAN**  
**HAFFNER AÎNÉ**

**SIEGE SOCIAL - USINE**

**80210 VALINES**

**Tel 03.22.30.38.10 - Fax 03.22.26.41.57**

**Mail : [valines@forestier-petitjean.com](mailto:valines@forestier-petitjean.com)**

**SITE INTERNET : [www.forestier-petitjean.com](http://www.forestier-petitjean.com)**

**SERVICE COMMERCIAL EXPOSITION**

**66, rue de Richelieu 75002 Paris**

**Tel 01.42.97.48.01 - Fax 01.49.27.93.98**

**Mail : [paris@forestier-petitjean.com](mailto:paris@forestier-petitjean.com)**



*CC 20 CE*

*CC 50  
Avec goulotte  
de dépôt*



*TA Bloc DFC  
pour clés  
Serrure LG BASIC*



*CC 20 avec  
Goulotte de dépôt*

REFERENCES	Dimensions Extérieures			Barrettes Fixes	Panneaux sur Glissières	Capacité pour clé De 100 à 110 mm	Poids
	Hauteur	Largeur	Profondeur				
Coffre dernière Clé 10 CD	150	260	150	Oui	-	10	20
Coffre dernière Clé 12 CD	220	260	150	Oui	-	12	22
CC 20	270	370	200	Oui	-	20	18
CC 50	350	450	200	Oui	-	50	36
CC 72	400	450	150	Oui	-	72	25
CC 99	500	450	150	Oui	-	99	30
CC 125	600	450	150	Oui	-	125	35
CC 216	600	400	380	-	4	216	55
CC 324	600	500	380	-	6	324	60
CC 432	600	600	380	-	8	432	65
CC 720	800	600	380	-	8	720	100
CC 1134	1000	650	380	-	9	1134	130
CC 2520	1000	1200	380	-	20	2520	270
CC 2521	1950	650	380	-	18	2521	220
CC 4256	1950	1000	380	-	32	4256	330
CC 5040	1950	1200	380	-	40	5040	380
TA bloc DFC pour clé	300	400	100	Oui	-	10	15



**COFFRES-FORTS**  
**forestier**  
MAISON FONDÉE EN 1850



**PETITJEAN**  
**HAFFNER AÎNÉ**

**SIEGE SOCIAL - USINE**

**80210 VALINES**

**Tel 03.22.30.38.10 - Fax 03.22.26.41.57**

**Mail : [valines@forestier-petitjean.com](mailto:valines@forestier-petitjean.com)**

**SITE INTERNET : [www.forestier-petitjean.com](http://www.forestier-petitjean.com)**

**SERVICE COMMERCIAL EXPOSITION**

**66, rue de Richelieu 75002 Paris**

**Tel 01.42.97.48.01 - Fax 01.49.27.93.98**

**Mail : [paris@forestier-petitjean.com](mailto:paris@forestier-petitjean.com)**



*CC 5040*



*CC 4256*  
*Clavier*  
*Electronique*



*CC 2520*  
*Serrure à*  
*Clavier Electronique*



*CC 216*



*Option panneau sur*  
*glissières pour adaptation*  
*dans de l'existant*



**Coffre à Clés**





COFFRES-FORTS  
**Forestier**  
MAISON FONDÉE EN 1850



**PETITJEAN**  
**HAFFNER AÎNÉ**

SIEGE SOCIAL - USINE

80210 VALINES

Tel 03.22.30.38.10 - Fax 03.22.26.41.57

Mail : [valines@forestier-petitjean.com](mailto:valines@forestier-petitjean.com)

SITE INTERNET : [www.forestier-petitjean.com](http://www.forestier-petitjean.com)

SERVICE COMMERCIAL EXPOSITION

66, rue de Richelieu 75002 Paris

Tel 01.42.97.48.01 - Fax 01.49.27.93.98

Mail : [paris@forestier-petitjean.com](mailto:paris@forestier-petitjean.com)

## LES COFFRES FORTS FORESTIER Maison fondée en 1825.

Une activité commencée avant 1825 avec la serrurerie, la Maison Forestier n'a cessée de proposer de nouveaux procédés en matière de sécurité. Serrurier à l'origine, c'est Forestier qui imagina et forgea la serrure et la clé du tombeau de Napoléon 1er.



*La forure de la clef et le profil de la tige de broche du canon représentent une croix de la Légion d'Honneur.*

**SERRURE REALISEE PAR HYPOLYTE  
FORESTIER EN 1873**

CLÉ de la serrure du TOMBEAU  
de NAPOLÉON 1er à l'Hôtel des  
INVALIDES (modèle par Serrurier)  
Détail du canon de la serrure en  
l'extrémité de la clé.

Parallèlement à leur expérience de serrurier, les Frères Forestier décident de se diversifier et proposent à leur clientèle de nouveaux types de coffres-forts, à partir de 1850.

Maison au savoir-faire réputé, Forestier vous propose aujourd'hui une gamme très étendue de meubles de haute sécurité.

Entièrement conçus et fabriqués en notre usine de Valines, tous les coffres-forts construits avec des procédés modernes (CFAO) répondent aux normes de sécurité en vigueur et font l'objet de contrôles continus et rigoureux.

De ce fait nous pouvons répondre et adapter toutes nos fabrications à vos besoins, à vos mesures, avec des équipements de serrurerie "classique" ou électronique (clavier, retardateur, serrure horaire électronique.....)

**FORESTIER réalise sur demande toutes fabrications spécifiques.** Notre souplesse de production nous permet de vous proposer des solutions sécurisées et adaptées à vos besoins.

Notre serrure à clé Double Panneton 10 gorges (de fabrication Forestier) est agréée Classe B A2PE par le CNPP, ainsi que nos fabrications de coffres-forts :

- AGE A2P CLASSE CS-E
- JAG A2P CLASSE I-E
- NG A2P CLASSE II-E
- BC A2P CLASSE III-E
- GP4 A2P CLASSE IV-E
- GP5 A2P CLASSE V-E



- Revendeurs et S.A.V. dans toute la France.
- Plus de 350 références fabriquées dans nos ateliers.



**COFFRES-FORTS**  
**forestier**  
MAISON FONDÉE EN 1850



**PETITJEAN**  
**HAFFNER AÎNÉ**

**SIEGE SOCIAL - USINE**

**80210 VALINES**

**Tel 03.22.30.38.10 - Fax 03.22.26.41.57**

**Mail : [valines@forestier-petitjean.com](mailto:valines@forestier-petitjean.com)**

**SITE INTERNET : [www.forestier-petitjean.com](http://www.forestier-petitjean.com)**

**SERVICE COMMERCIAL EXPOSITION**

**66, rue de Richelieu 75002 Paris**

**Tel 01.42.97.48.01 - Fax 01.49.27.93.98**

**Mail : [paris@forestier-petitjean.com](mailto:paris@forestier-petitjean.com)**





# COFFRES-FORTS FORESTIER

Sécurité contre le Vol & le Feu



USINE  
à VALINES  
(SOMME)

S'adresser  
pour Renseignements  
à M.

#### SIEGE SOCIAL - USINE

80210 VALINES

Tel 03.22.30.38.10 - Fax 03.22.26.41.57

Mail : [valines@forestier-petitjean.com](mailto:valines@forestier-petitjean.com)

SITE INTERNET : [www.forestier-petitjean.com](http://www.forestier-petitjean.com)



#### SERVICE COMMERCIAL - EXPOSITION

66, rue de Richelieu 75002 PARIS

Tel 01.42.97.48.01 - Fax 01.49.27.93.98

Mail : [paris@forestier-petitjean.com](mailto:paris@forestier-petitjean.com)